

会 告

公益社団法人日本放射線技術学会 北海道支部学術大会 第 80 回秋季大会

支部長 蝶野 大樹

北海道支部学術大会第 80 回秋季大会を現地および WEB を併用したハイブリッド形式で開催致します。ふるってご参加くださいますようお願い致します。なお、本大会は全員、事前参加登録が必要となります。

1. 開催期日：2024 年 11 月 23 日(土) 13:00~17:40
24 日(日) 9:00~12:40

2. 会 場：札幌医科大学 臨床教育研究棟
講堂（1 階）・臨床第一講義室（2 階）・セミナー室（1 階 役員控室横）
1 階ロビー（機器展示） および WEB（Zoom Webinar）

※現地で参加される方は、「5 で記載の受付票」ならびに会員については「会員カード」を忘れずに持参ください。あるいは、学会アプリ「RacNeAPP」(<https://www.jsrt.or.jp/data/news/54362/>参照)を使用したと「受付票」ならびに「会員カード」の代替として現地参加受付が可能です。

※大会両日の参加方法が異なっても可です。（例：1 日目は WEB 参加，2 日目は現地参加など）

3. 参加登録費：

	一 般	学 生
会 員	3,000 円 (不課税)	無 料
非会員	6,000 円 (税込)	2,000 円 (税込)

※社会人学生は一般区分となります。
※学生非会員の方は、返金手続きを行います。
「5. 参加登録方法」を参照下さい。

4. 事前参加登録受付期間

2024 年 10 月 11 日(金) 12:00~11 月 20 日(水) 24:00迄

※参加者の事前把握が必要なため、全て事前参加登録制となります。

※事前参加登録受付期間内に参加登録費の入金を完了させて下さい。事前登録をされても締切日までにご入金を確認できない場合は自動的にキャンセルされます。

5. 参加登録方法

日本放射線技術学会 会員システム『RacNe』(<https://service.jsrt.or.jp/index.cgi>)より、事前参加登録をお願い致します。（非会員も同様）

参加登録費納入後に、登録メールアドレス宛へ受付票が送信されますので、破棄しないようご注意下さい。

現地参加者は、この受付票を提示いただきます。なお、受付票は紙印刷のほか、スマートフォン等のデジタルデバイスでの提示、学会アプリ「RacNeAPP」での提示も可です。



日本放射線技術学会
会員システム『RacNe』

▶日本放射線技術学会 TOP

ログイン

7桁の会員番号または
メールアドレス

パスワード

ログイン

→ [パスワードを忘れた方](#)

→ [学会に入会せずサイトを利用したい方 \(システムユーザ登録\)](#)

※会員の方でログインできない方は、[Q&A](#)をご参照ください。(会員の方はシステムユーザ登録はしないでください。)
※システムに関してのお問い合わせは、まず[Q&A](#)をご参照ください。

非会員は同 WEB サイトの「学会に入会せずサイトを利用したい方 (システムユーザー登録)」よりご利用ください。

WEBでの学会参加方法 (URL 等) は事前参加登録いただいた方々へ後日、Eメールにてご案内致します。

システムの都合上、学生非会員は、非会員 (6,000 円) として登録をお願いします。4,000 円を返金させていただきますので (登録費が学生非会員 2,000 円の為)、お手数ですが、7 項に記載の問い合わせ先 (総務委員会宛) へ学生非会員である旨ご連絡ください。

※11 月 22 日 (金) までに Zoom の案内メールが届かない場合はお問い合わせください。

6. 出席証明書

会員システム『RacNe』への登録情報ならびに本学会 (現地または Zoom) への参加記録を以て出席証明書発行とさせていただきます。

WEBでご参加される方は、「Zoom Webinar」で参加者が使用する氏名及びメールアドレスが『RacNe』の登録情報と一致するようご注意ください。

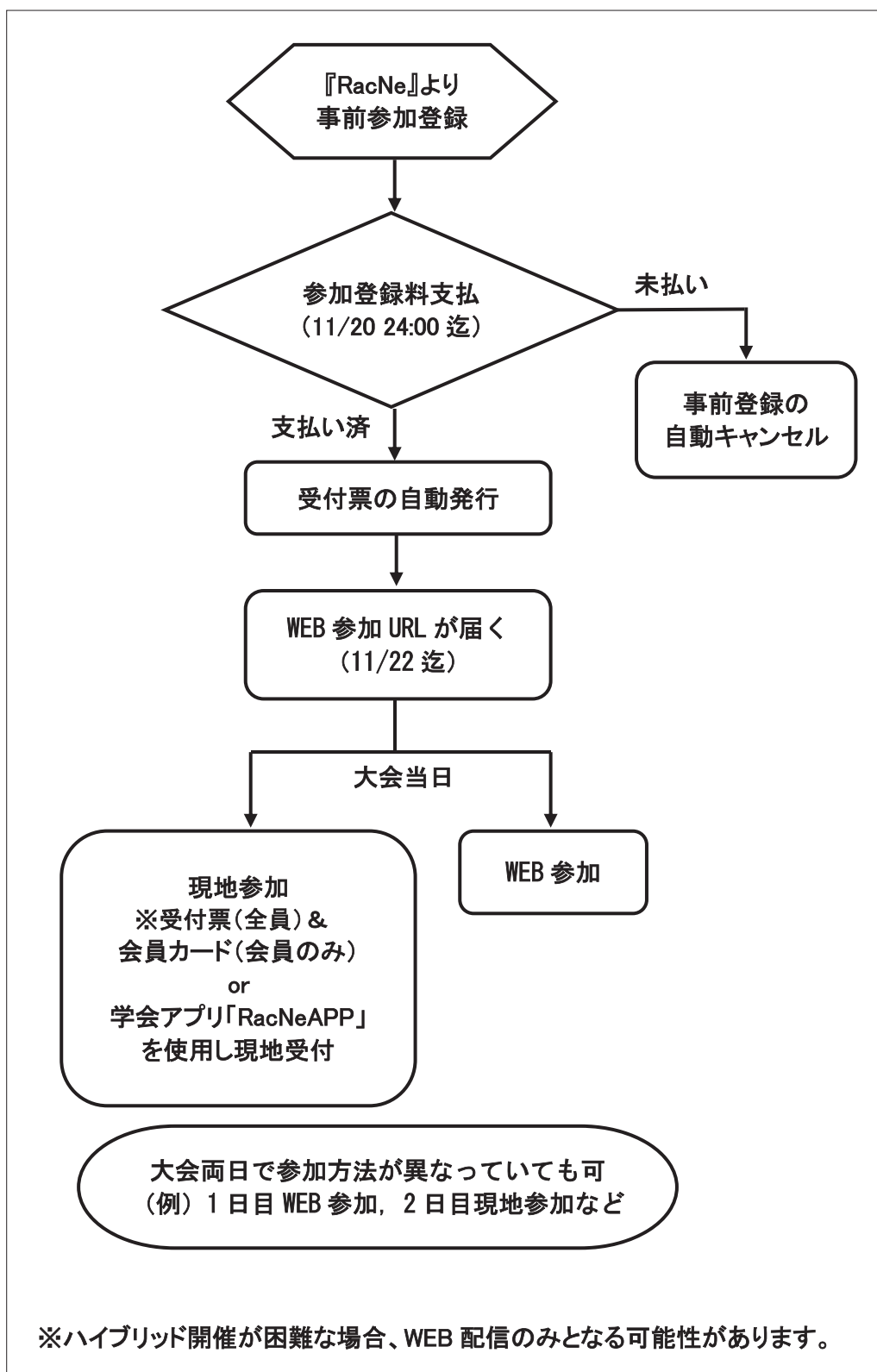
現地で参加される会員は、出席証明を会場での会員カードまたは学会アプリ「RacNeAPP」による受付によって行います。会員カードまたは学会アプリをご準備ください。

出席証明書は会期終了後に準備が出来次第、会員システム『RacNe』から取得可能となります。出席者ご自身でダウンロード下さい。

7. お問い合わせ先

北海道支部 総務委員会 jsrthokkaido.jimukyoku@gmail.com

8. 大会当日までの流れ



9. 主な内容

- ・研究発表
- ・教育講演
 - 「体幹部の救急疾患の画像所見：STAT 画像報告の重要性」
 - 北海道大学病院 放射線診断科 木村 理奈 先生
- ・代表理事挨拶
- ・専門委員会セミナー
 - MR セミナー， CT セミナー， 核医学セミナー， 整形外科セミナー， 医療情報セミナー，
 - 計測防護セミナー， デジタル画像セミナー， アンギオセミナー， 放射線治療セミナー
- ・機器展示
- ・シークレットセッション

10. 専門技師認定機構の付与について

北海道支部学術大会 第 80 回秋季大会では以下の各専門技師認定機構が定める付与ポイントを獲得できます。詳細は各認定機構 HP をご確認ください。

- 日本血管撮影・インターベンション専門診療放射線技師機構
- 日本磁気共鳴専門技術者認定機構
- 日本 X 線 CT 専門技師認定機構（申請予定ですが，機構の判断によりポイント付与されない可能性があります。随時，機構 HP をご確認ください。）
- 日本核医学専門技師認定機構
- 日本放射線治療専門放射線技師認定機構
- 日本救急撮影技師認定機構

〔発表についてのご注意〕

- ・現地会場での口述発表を原則とします。
- ・発表時間 7 分，討論時間 3 分とします。
- ・発表スライドサイズは 16：9 を推奨します。
- ・**（重要）発表データは USB メモリでご持参ください。**
- ・現地会場での口述発表のため，事前スライド登録はございません。
当日，現地会場の PC 受付（参加受付窓口の隣）にて，スライドの確認をお願い致します。
- ・ご発表予定セッションの開始時刻 30 分前までには必ず参加受付，PC 受付（試写）をお済ませください。
- ・本学術大会における「発表者ツール」は使用できません。
- ・万一来場，USB データ故障などの対策として，念のため発表データの入ったパソコンをご持参ください。
- ・発表が規定時間を超過した場合，座長の判断により質疑応答を中断いたしますので，予めご承知おきください。
- ・詳細につきましては，演題が採択された方々へ担当者よりご案内申し上げます。